



ČD-TELEMATIKA

Správa železnic, s. o.  
OŘ HK – Ing. Vladimíra Kunová  
U Fotochemy 259  
500 01 Hradec Králové

Váš dopis zn. / ze dne ISPD / 9.6.2023  
Naše značka: 05258/2023-Če  
Datum: 22.6. 2023

Vyřizuje: Jana Černá  
Telefon: +420724644163, +420972422470  
E-mail: jana.cerna@cdt.cz

Věc: Souhrnné stanovisko ČD – Telematika a.s. k zařízení v majetku Správy železnic, státní organizace ( ve správě Centra telematiky a diagnostiky ) a ČD – Telematiky a.s. k potřebnosti a převoditelnosti.

**Název akce:** Potřebnost a převoditelnost objektu - strážní domek č. 1, č.p. 177 v žst. Svor – stpč. 67/5 v k.ú. Svor

**Území:** Trať Česká Lípa – Jedlová v žkm cca 62,045 vpravo trati.

**DOJDE** ke styku se sítí elektronických komunikací, která je chráněna ochranným pásmem dle § 102 zákona č. 127/2005 Sb., o elektronických komunikacích.  
Toto vyjádření platí pouze pro dokumentaci ověřenou společností ČD - Telematika a.s. a pro rozsah na ní vyznačené.

**Zařízení :** dálkový metalický kabel Správy železnic Česká Lípa – Jedlová – I.č. 14B

**Přílohy :** potvrzená dokumentace žadatele  
1 x Všeobecné podmínky pro činnosti na kabelech ( a v jejich blízkosti ) v majetku Správy železnic, státní organizace ( ve správě Správy železniční telematiky )

**Připomínky, Upřesnění :**

**Stanovisko za Odbor výstavby Ústí nad Labem ( Ing. Vlastimil Zaspal ) a Servis kabelových sítí Ústí nad Labem :**

V blízkosti budovy se nachází výše uvedený kabel. Tento se nachází na pozemku p.č. 67/5.

V případě demolice je nutné tento kabel plně respektovat, nechat jej vytýčit. Vytýčení bude provedeno na základě objednávky.

V Ústí nad Labem dne 22.6. 2023.

Vyjádření pozbývá platnosti dne 21.6. 2025.

ČD - Telematika a.s.  
Úsek servis infrastruktury  
Vedoucí okrsku  
Jelínek Luboš  
v.z. Černá Jana

ČD - Telematika a.s.  
Servis kabelových sítí Ústí nad Labem  
skupina ochrany a dokumentace  
Bílinská 2449/30, 490 01 Ústí nad Labem  
DIČ: CZ61459445  
Tel.: 972 422 470  
cdt@cdt.cz, www.cdt.cz

102

**Chceme být první volbou pro služby komunikační infrastruktury a řešení dopravní telematiky | [www.cdt.cz](http://www.cdt.cz)**

## **Všeobecné podmínky pro činnosti na kabelech (a v jejich blízkosti) v majetku Správy železnic, státní organizace (ve správě Správy železniční telematiky)**

ČD - Telematika a.s. jako organizace udržující je na základě smluvního vztahu odpovědná za zajištění provozu, dohledu, servisu a údržby na zařízení telekomunikační infrastruktury Správy železnic, státní organizace ve správě Správy železniční telematiky (dále jen SŽT).

Stavebník pracující v blízkosti kabelového vedení, nebo manipulující s kabelovým vedením ve správě SŽT, je povinen učinit veškerá potřebná opatření tak, aby nedošlo k poškození nebo zhoršení kvality sítě elektronických komunikací a zařízení stavebními pracemi, zejména tím, že zajistí:

- aby projektová dokumentace byla zpracována dle platné legislativy. V polohopisných výkresech dokumentace je nutno uvádět železniční kilometry (jestliže se jedná o ochranné pásmo dráhy),
- aby činnosti na majetku ve správě SŽT uvedené již ve stupni dokumentace pro územní řízení byly v souladu s technickými kvalitativními podmínkami staveb státních drah, (do projektové dokumentace pro územní řízení je nutno zakreslit síť elektronických komunikací ve správě SŽT),
- písemné vyrozumění organizaci udržující o zahájení prací, a to nejméně 15 dnů předem,
- aby před zahájením zemních prací bylo pracovníky ČD – Telematika a.s. (kontakty naleznete na [www.cdt.cz](http://www.cdt.cz), sekce **O nás – Informace pro stavebníky - Vytýčení trasy telekomunikačního vedení**) provedeno vytýčení polohy podzemní sítě elektronických komunikací a zařízení přímo ve staveništi (trase),
- prokazatelné seznámení pracovníků, kteří budou provádět práce, s polohou vedení (zařízení),
- upozornění organizace provádějící zemní práce na možnou odchylku uloženého vedení (zařízení) od polohy vyznačené ve výkresové dokumentaci,
- upozornění pracovníků, aby dbali při pracích v těchto místech největší opatrnosti a nepoužívali zde nevhodné nářadí, a také ve vzdálenosti nejméně 1,5m po každé straně vyznačené trasy vedení (zařízení) používali pouze ruční kopání,
- řádné zabezpečení odkryté podzemní sítě elektronických komunikací (zařízení) proti poškození, zcizení a řádné zajištění výkopů případně včetně osvětlení,
- odpovídající ochranu kabelů a ochranu kabelové trasy dle platných norem, pokud bude trasa kabelů pojižděna vozidly nebo stavební mechanizací,
- ochranu kabelů v místech, kde kabel vystupuje ze země (vstupy do budov, rozvaděčů, na sloupy, trasy kabelu na mostech a propustcích, apod.) a také kabelových vedení a závěrů v objektech,
- odpovídající ochranu příslušenství kabelových tras (ochranné a označující prvky, tzn. žlaby, chráničky, HDPE trubky, kabelové označovníky, markery, ...),
- aby organizace provádějící zemní práce zhotvila zeminu pod kabelem před jeho zakrytím po vrstvách (záhozem) a vyzvala ČD - Telematiku a.s. (kontakty naleznete na [www.cdt.cz](http://www.cdt.cz), sekce **O nás – Informace pro stavebníky - Vytýčení trasy telekomunikačního vedení**) k provedení kontroly před zakrytím kabelu, zda není vedení (zařízení) viditelně poškozeno a zda byly dodrženy příslušné normy a stanovené podmínky,
- aby nad kabelovou trasou a v jejím ochranném pásmu byl dodržován zákaz skládek, deponií materiálů, vysazování trvalých porostů a budování zařízení, která by znemožnila přístup ke kabelům. Bez souhlasu správce nesnižovat, ani nezvyšovat vrstvu zeminy nad kabelovou trasou,
- aby při křížení, příp. souběžích podzemní sítě elektronických komunikací byla dodržena ČSN 73 6005 „Prostorové uspořádání sítí technického vybavení“,
- aby při provádění zemních prací byla dodržena ČSN 33 2160 „Předpisy pro ochranu sdělovacích vedení a zařízení před nebezpečnými vlivy trojfázových vedení VN, VVN a ZVV a ČSN 33 2000-5-54-ed.3 „Uzemnění a ochranné vodiče“,
- neprodlené ohlášení každého poškození podzemní sítě elektronických komunikací a zařízení organizaci ČD - Telematika a.s. (telefonicky HELP DESK: +420 972 110 000),
- ohlášení ukončení stavby organizaci udržující, včetně správce a jeho pozvání ke kolaudačnímu řízení,
- aby při provádění prací byly respektovány podmínky vyplývající ze zákona o elektronických komunikacích č.127/2005 Sb., zákona o drahách č.266/1994 Sb. a stavebního zákona č.183/2006 Sb., včetně platných prováděcích vyhlášek.,
- provedení prací (včetně projektování) na síti elektronických komunikací (zařízení) organizací, jejíž pracovníci provádějící práce mají platné příslušné odborné oprávnění k práci na železničním telekomunikačním zařízení, dle zákona o drahách č.266/1994Sb., „Podmínky odborné způsobilosti“ výše uvedeného zákona a vyhl.č.101/1995 Sb., a příslušných výnosů Správy železnic, státní organizace (zejména Předpisem Zam 1). Toto (časově omezené) oprávnění lze získat složením příslušné odborné zkoušky u ředitelství Správy železnic, státní organizace,
- uzavření „Smlouvy o vynucené překládce podzemního komunikačního vedení“ se správcem kabelu (Správa železnic, státní organizace, Správa železniční telematiky, V Celnici 1028/10, 110 00 Praha 1) v případě, kdy je telekomunikační vedení (zařízení) položeno nebo jeho poloha změněna mimo pozemky Správy železnic, státní organizace,
- ověření výškového umístění vedení (zařízení) ručně kopanými sondami vzhledem k tomu, že správce neodpovídá za změny provedené bez jeho vědomí nad trasou vedení (zařízení).

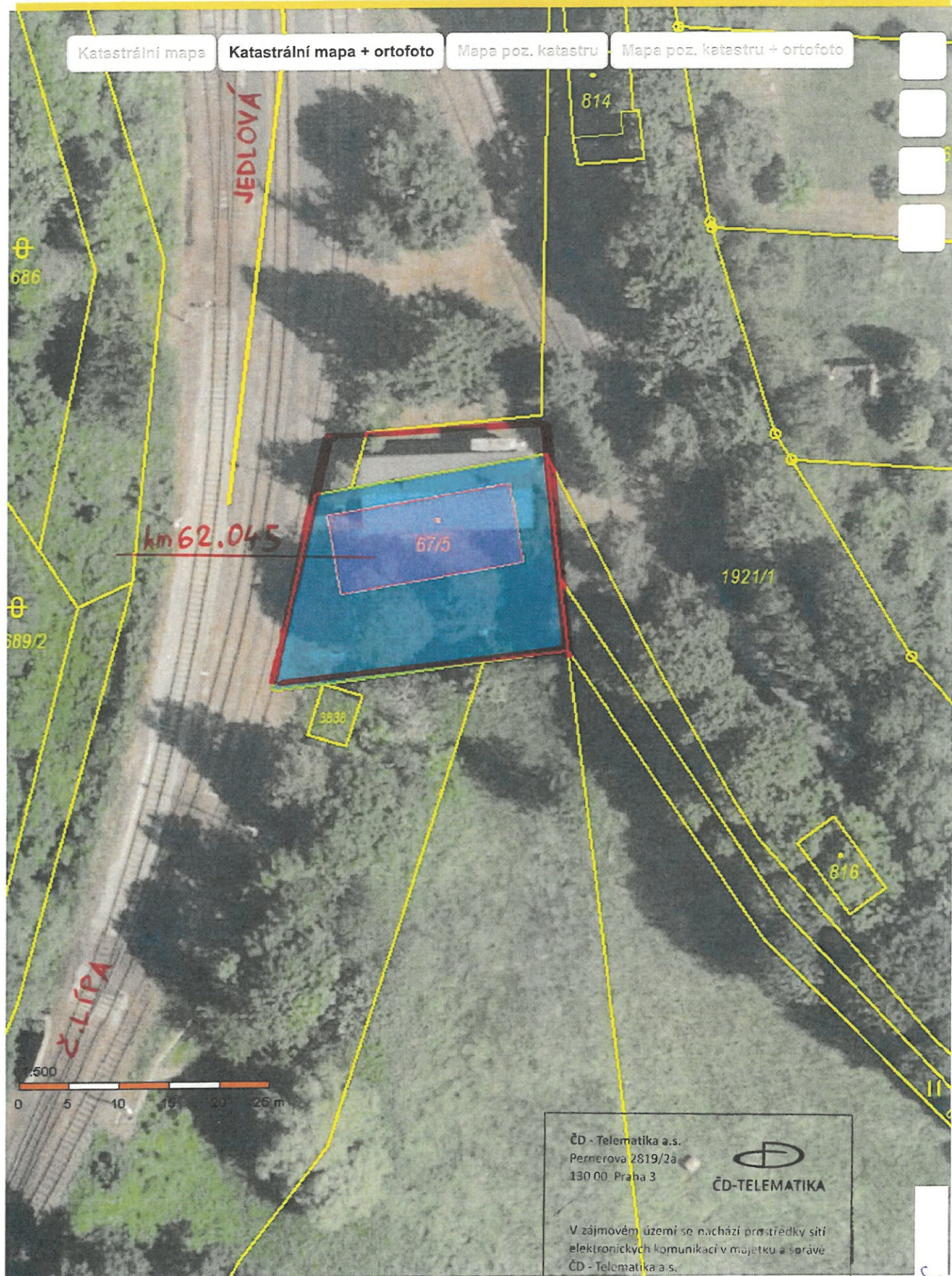
**Nedodržení těchto podmínek je hrubým porušením právní povinnosti podle zákona 127/2005 Sb., O elektronických komunikacích, zákona 266/1994 Sb., Zákon o drahách.**

**Případné rozpory nebo výjimky z jednotlivých ustanovení řeší správce, kterým je: Správa železnic, státní organizace, Správa železniční telematiky se sídlem Praha 1, V Celnici 1028/10.**









Obsah katastrální mapy a mapy pozemkového katastru se zobrazuje od měřítka 1:5000. Podrobnější informace k používání mapy a aktualizaci jejího obsahu najdete [na povědě \(PDF\)](#). **Všechny zjištěné hodnoty souřadnic a délek NELZE využívat pro vytýčování hranic pozemků v terénu.**

Datum:

22.6.2023

Podpis:

*Celina*